



มารู้จัก “ ดินดาน ” กันเถอะ

ดินดาน เป็นดินล่างที่เนื้อดินมีการเชื่อมตัวกันหรืออัดตัวกันแน่นทึบ และแข็ง สั้งเกตง่ายๆ

เวลาเราใช้จอบขุดลงไปดิน จะขุดไม่ลง จอบกระเด็นออกมา ดินที่มีชั้นดานจะไม่เหมาะสมต่อการ

ปลูกพืช ผลผลิตลดลง รากพืชไม่สามารถชอนไชอย่างลึก เพื่อหาน้ำและอาหารผ่านส่วนที่เป็นชั้นดานลงไปได้ ดิน

ดานในประเทศไทย มีพื้นที่มากกว่า 10 ล้านไร่ กระจายอยู่ในภาคตะวันออก 3.7 ล้านไร่ คิดเป็นร้อยละ 1.18 ของ

เนื้อที่ประเทศไทย ภาคตะวันออกเฉียงเหนือ 12.7 ล้านไร่ คิดเป็นร้อยละ 3.97 ของเนื้อที่ประเทศไทย และภาคใต้

2.5 ล้านไร่ คิดเป็นร้อยละ 0.78 ของเนื้อที่ประเทศไทย

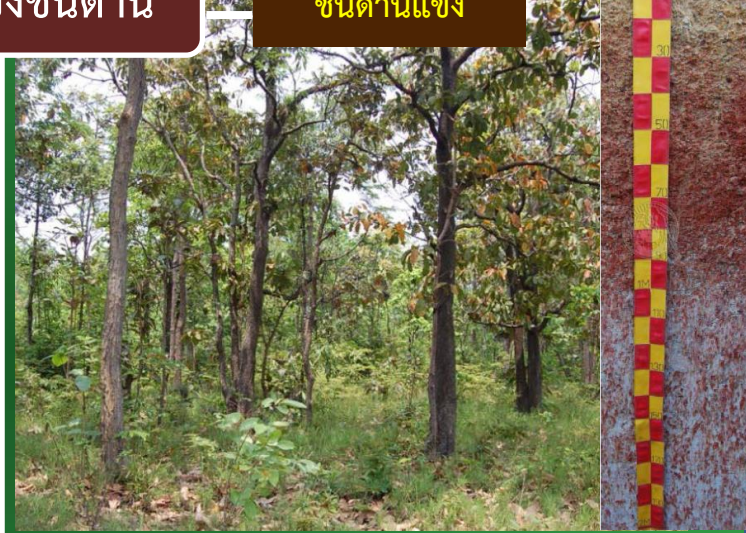
ชั้นดานเปราะ

ชนิดของชั้นดาน

ชั้นดานแข็ง



ชั้นดานเปราะ เป็นชั้นดินดานที่เกิดจากการไถพรวนในระดับความลึกเดียวกันเป็นเวลานาน ซึ่งพบมากในพื้นที่ปลูกมันสำปะหลังต่อเนื่องเป็นเวลานาน



ชั้นดานแข็ง เป็นชั้นดินที่มีการเชื่อมตัว มีดินหลายชนิดที่สามารถพบชั้นที่แน่นทึบ และมีแนวสัมผัสหินแข็ง ซึ่งสารเชื่อมมีหลายชนิด เช่น ซิลิกา เหล็ก ซิลิกาพร้อมกับคาร์บอนेट เหล็กพร้อมกับอินทรีย์วัตถุ



ข้อสังเกต ชั้นดานสามารถแยกชั้นดานแข็งออกจากชั้นดานเปราะ โดยพิจารณาจากการแช่น้ำ ถ้าหากเนื้อดินยุบเกาะตัวกันหลวม ๆ จะเป็นชั้นดานเปราะ โดยชั้นดานเปราะมีข้อจำกัดในการปลูกพืชน้อยกว่าชั้นดินดานแข็ง

ข้อจำกัดการใช้ประโยชน์ในการปลูกพืช

1. ดินดานที่พบบนพื้นที่ดอน ถ้าเป็นชั้นดานแข็งที่มีแนวสัมผัสหินแข็งและเป็นดินตื้น ควรใช้ประโยชน์เป็นทุ่งหญ้าเลี้ยงสัตว์ ปลูกป่าทดแทน หรือปลูกพืชไร่ที่มีระบบรากสั้น ในกรณีที่พบชั้นดานอยู่ตื้นถ้าจะทำการปลูกไม้ผลควรมีการปรับปรุงเฉพาะหลุม เพื่อให้รากพืชสามารถหาน้ำและอาหารได้
2. ดินดานที่พบในที่ลุ่ม มีความเหมาะสมในการทำนา การจัดการโดยทั่วไป คือ การปรับระดับพื้นที่ให้สม่ำเสมอ การปรับคันนาเพื่อการกักเก็บน้ำ และการปรับปรุงดินด้วยอินทรีย์วัตถุ เช่น ปุ๋ยคอก ปุ๋ยหมัก และปุ๋ยพืชสด
3. ถ้าเป็นชั้นดานที่เกิดเนื่องจากการใช้ประโยชน์ การจัดการดินต้องมีการไถระเบิดดินดาน การเพิ่มอินทรีย์วัตถุ การเตรียมดินอย่างถูกวิธี เช่น ไถพรวนบ่อยครั้ง หรือไถพรวนขณะที่ดินเปียกเกินไป เป็นต้น แต่อย่างไรก็ตามควรมีการปรับปรุงบำรุงดินด้วยอินทรีย์วัตถุควบคู่ไปกับการจัดการดินเพื่อให้ดินมีโครงสร้างดีขึ้น ลดความหนาแน่นรวมของดิน เพื่อให้รากพืชสามารถเจริญเติบโตได้ดีขึ้น