



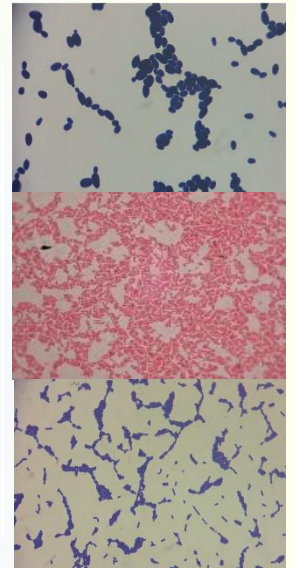
การผลิตสารควบคุมแมลงศัตรูพืช โดยใช้ สารเร่งซุเปอร์พด. 7

สารควบคุมแมลงศัตรูพืช เป็นสารสกัดที่ได้จากการหมักพืชสมุนไพร โดยกิจกรรมจุลินทรีย์ ประกอบด้วยสารออกฤทธิ์ และสารไล่แมลงที่สกัดจากพืชสมุนไพร รวมทั้งกรดอินทรีย์หลายชนิด เพื่อใช้ในการป้องกันและกำจัดแมลงศัตรูพืช

สารเร่งซุเปอร์พด.7 เป็นจุลินทรีย์ที่มีคุณสมบัติเพิ่มประสิทธิภาพการสกัด โดยกระบวนการหมักพืชสมุนไพรชนิดต่างๆ เพื่อผลิตสารควบคุมแมลงศัตรูพืช

ชนิดและกิจกรรมของจุลินทรีย์

ยีสต์	หน้าที่ผลิตแอลกอฮอล์ใช้เป็นตัวทำละลาย สกัดสารออกฤทธิ์จากพืชสมุนไพร
แบคทีเรีย ผลิตกรดอะซิติก	ทำหน้าที่ผลิตกรดอะซิติก ใช้เป็นตัวทำละลาย สกัดน้ำมันหอมระเหยจากพืชสมุนไพร
แบคทีเรีย ผลิตกรดแลคติก	ทำหน้าที่ผลิตกรดแลคติกป้องกัน การปนเปื้อน จากจุลินทรีย์ภายนอกและยับยั้ง จุลินทรีย์ที่ทำให้เกิดการบูดเน่า



ชนิดพืชสมุนไพร

สมุนไพรที่มีประสิทธิภาพควบคุมเพลี้ย (เพลี้ยแป้ง เพลี้ยอ่อน)



ใบยาสูบ



ผลดีปลี



รากหางไหล



หัวกลอย



ผลพริก

สมุนไพรที่มีประสิทธิภาพควบคุมหนอน (หนอนกระทู้ผัก หนอนใยผัก)



เหง้าว่านน้ำ



เมล็ดมันแกว



เมล็ดสะเดา



เหง้าหนอนตายอยาก



เหง้าขมิ้นชัน

การผลิตสารควบคุมแมลงศัตรูพืช

ส่วนผสมและวิธีการผลิต

	สมุนไพรสด	สมุนไพรแห้ง
พืชสมุนไพร	30 กิโลกรัม	10 กิโลกรัม
กากน้ำตาล	10 กิโลกรัม	20 กิโลกรัม
รำข้าว	100 กรัม	100 กรัม
น้ำ	30 ลิตร	60 ลิตร
สารเร่งซูปเปอร์พด.7	25 กรัม (1 ซอง)	25 กรัม (1 ซอง)



1. สับพืชสมุนไพรให้เป็นชิ้นเล็ก



ละลายกากน้ำตาลในน้ำ แล้วใส่สารเร่งซูปเปอร์พด.7 ผสมให้เข้ากัน นาน 5 นาที



3. เเทสสารละลายใส่ลงในถังหมัก คลุกเคล้าและคนให้เข้ากัน



4. นำพืชสมุนไพรและรำข้าวใส่ลงในถังหมัก



5. ปิดฝาถังไม่ต้องแน่น ตั้งทิ้งไว้ในที่ร่ม และคนทุกวัน ใช้ระยะเวลาการหมัก 21 วัน

คุณสมบัติอื่น ๆ ของสารควบคุมแมลงศัตรูพืช

➢ มีสารไล่แมลงชนิดต่างๆ เช่น อัลคาลอยด์ น้ำมันหอมระเหย โกลโคไซด์ และแทนนิน เป็นต้น

➢ มีกรดอินทรีย์หลายชนิด เช่น กรดอะซิติก กรดแลคติก กรดฟอร์มิก และกรดซัคซินิก เป็นต้น

อัตราและระยะเวลาในการฉีดพ่น

- เจือจางสารป้องกันแมลงศัตรูพืช : น้ำ เท่ากับ 1:100
- ฉีดพ่นทุกๆ 3-5 วัน และฉีดต่อเนื่อง อย่างน้อย 4 ครั้ง ขึ้นอยู่กับการระบาดของหนอนและเพลี้ย
- ควรฉีดพ่นช่วงตัวอ่อนหรือช่วงที่เพลี้ยยังไม่เกิดแป้ง

วิธีการใช้

- ใส่สารจับใบ เช่น น้ำยาล้างจาน 10 มิลลิลิตร ลงในสารควบคุมแมลงศัตรูพืช 10 ลิตร
- พืชไร่ พืชผัก และไม้ดอก ฉีดพ่นสารควบคุมแมลงศัตรูพืชที่เจือจางแล้วอัตรา 50 ลิตรต่อไร่
- ไม้ผล ฉีดพ่นสารควบคุมแมลงศัตรูพืชที่เจือจางแล้วอัตรา 100 ลิตรต่อไร่