



การไถพรวนเพื่อการอนุรักษ์ดินและน้ำ ②

6 ปัจจัยต้องรู้...ก่อนลงมือไถพรวน

ในด้านการเกษตร "ดิน" ทำหน้าที่เป็นที่เกาะยึดของรากพืช ช่วยพยุงลำต้นให้แน่น ไม่ให้ล้มเอียง โดยรากพืชจะซอนไขหยั่งลึกดึงดูดแร่ธาตุอาหารและน้ำเพื่อการเจริญเติบโตและให้ผลผลิตของพืช ฉะนั้น เกษตรกรควรรู้และทำความเข้าใจปัจจัยต่าง ๆ ที่เกี่ยวข้องกับการไถพรวน เพื่อเตรียมแปลงให้เหมาะสมสำหรับการปลูกพืช

① สมบัติทางกายภาพของดิน

กลุ่มเนื้อดินและโครงสร้างดินมีผลต่อความยากง่ายในการไถพรวนแตกต่างกัน

กลุ่มดินเนื้อละเอียด เช่น ดินเหนียว อนุภาคเกาะกันแน่นเป็นก้อนทึบ เมื่อแห้งจะแข็ง ทำให้ไถพรวนยาก **ต้องไถพรวน 2-3 ครั้ง** เพื่อทำให้ดินที่จับตัวกันแน่น ละเอียด ก่อนจึงปลูกพืช

กลุ่มดินเนื้อหยาบ เช่น ดินทราย เป็นดินที่ไม่มีโครงสร้าง อนุภาคกระจายเป็นเม็ดเดี่ยว ๆ หากไถพรวนบ่อยครั้ง จะทำให้ชั้นดินอัดตัวแน่นทึบจนเกิดเป็นชั้นดาน **ต้องไถพรวนน้อยครั้งที่สุด** และไถทันทีก่อนปลูกพืช บางแห่งอาจต้องใช้วิธีไถทำลายชั้นดาน สำหรับ **กลุ่มดินเนื้อดินปานกลาง** เช่น ดินร่วน สามารถไถพรวนดิน 1-2 ครั้ง ก่อนปลูก



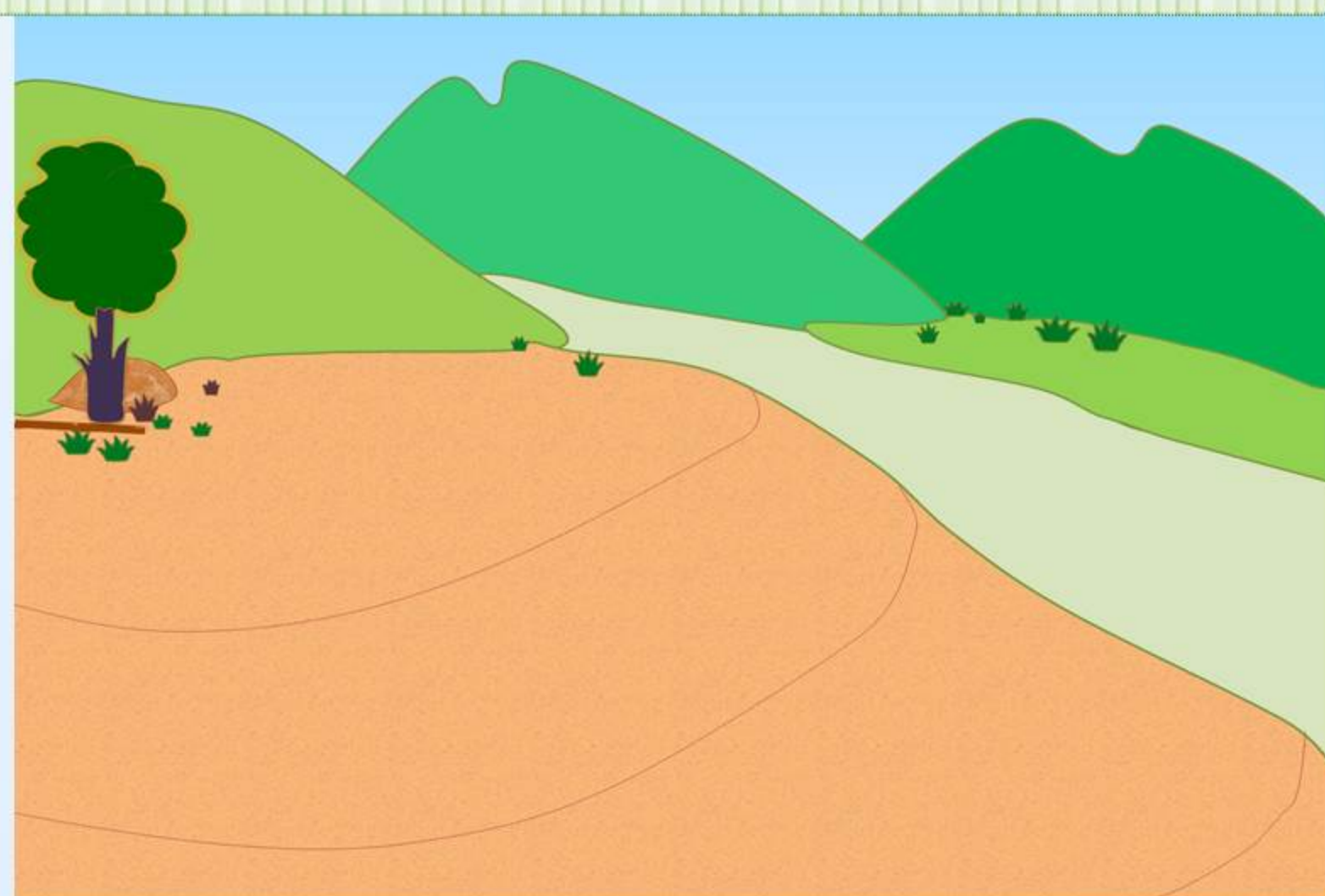
② ความลาดชันของพื้นที่

ระดับความลาดชันของพื้นที่มีผลทำให้ดินที่เกิดจากการไถพรวนถูกชะล้างและพัดพาออกไปจากพื้นที่มาก น้อยแตกต่างกัน

✎ สภาพพื้นที่ราบเรียบถึงลูกคลื่นลอนลาดเล็กน้อย ความลาดชัน 0-5 เปอร์เซ็นต์ **แนะนำให้ใช้เครื่องจักร เครื่องทุ่นแรง ไถพรวนขณะดินมีความชื้นเหมาะสม**

✎ สภาพพื้นที่ลูกคลื่นลอนลาด ความลาดชัน 5-12 เปอร์เซ็นต์ **แนะนำให้ใช้เครื่องจักร เครื่องทุ่นแรง ไถพรวนดินตามแนวระดับขวางทิศทางความลาดเท เพื่อช่วยลดการเกิดการชะล้างพังทลายของดิน**

✎ สภาพพื้นที่ที่เป็นลูกคลื่นลอนชัน ความลาดชัน 12-20 เปอร์เซ็นต์ หรือเป็นเนินเขา ความลาดชัน 20-30 เปอร์เซ็นต์ เกษตรกรควรระมัดระวังการใช้รถแทรกเตอร์ในการไถพรวนดินให้มากขึ้น เนื่องจากหน้าดินจะถูกพัดพาออกไปได้ง่ายมาก ทำให้อัตราการสูญเสียดินรุนแรง และรถแทรกเตอร์มีโอกาสเสี่ยงต่อการพลิกคว่ำ **แนะนำให้ใช้แรงงานคนร่วมกับการใช้เครื่องจักร ในการไถพรวนดินตามแนวระดับขวางทิศทางความลาดเทด้วยความระมัดระวัง และจำเป็นต้องมีมาตรการอนุรักษ์ดินและน้ำที่เข้มข้นยิ่งขึ้น** เช่น ทำขั้นบันไดดิน หรือ คูรับน้ำรอบเขา เพื่อลดความเสี่ยงการเกิดการชะล้างพังทลายของดิน





6 ปัจจัยต้องรู้...ก่อนลงมือไถพรวน

3 ภูมิอากาศ

ฝนตก แดดออก ทำให้ดินเปียกหรือแห้งเกินไป หากไถพรวนจะกระทบต่อสมบัติทางกายภาพของดิน



✋ ในฤดูฝน ดินแฉะ มีน้ำขัง หากไถพรวนโดยใช้รถแทรกเตอร์ขนาดใหญ่ จะทำให้ชั้นดินอัดตัวแน่น โครงสร้างดินถูกทำลาย ตลอดจนทำให้การปฏิบัติไถพรวนยุ่งยาก และอาจเกิดอันตรายได้

✋ ในฤดูแล้ง และช่วงพายุ ภัยแล้ง และช่วงพายุ ภัยแล้ง หากไถพรวนดินช่วงนี้ ดินจะเปราะ หักง่าย หากไถพรวนดินช่วงนี้ ดินจะเปราะ หักง่าย หากไถพรวนดินช่วงนี้ ดินจะเปราะ หักง่าย

ฉะนั้น ควรไถพรวนในขณะที่ดินมีความชื้นปานกลาง ไม่แฉะ หรือแห้งมากเกินไป

4 วัชพืช

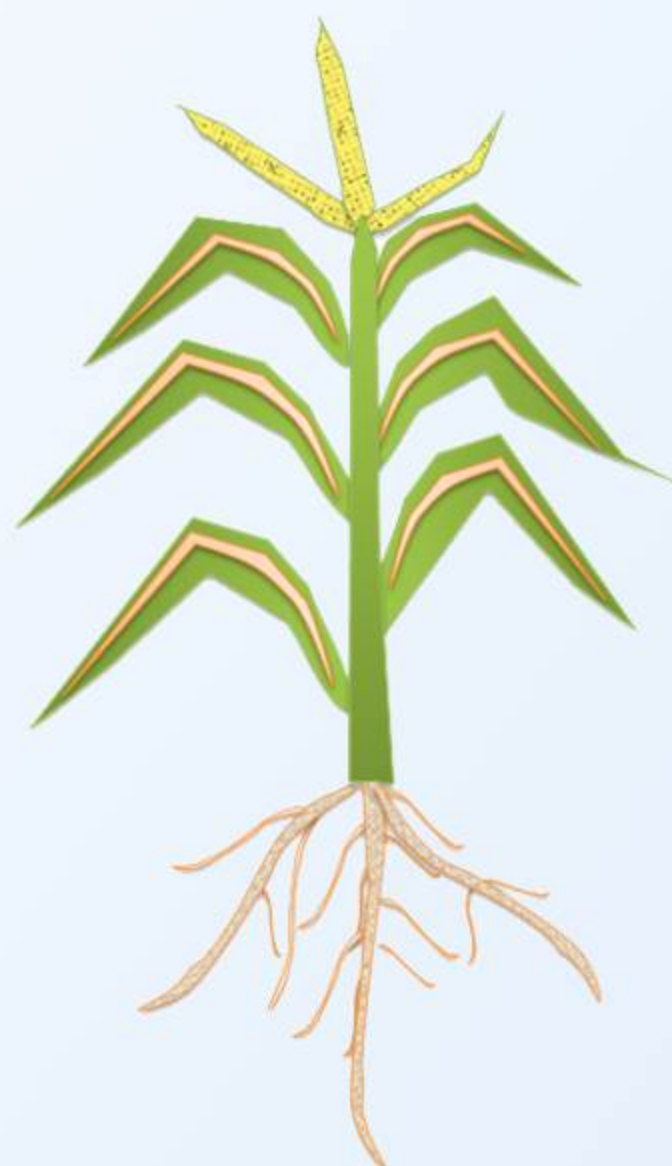
ชนิดและความหนาแน่นของวัชพืช มีผลต่อวิธีปฏิบัติไถพรวน

วัชพืชต่างชนิดจะมีขนาดลำต้น ทรงพุ่ม ระบบรากหยั่งลึก ในดินแตกต่างกัน



วัชพืชที่ลำต้นสามารถแตกกิ่ง ก้าน เลื้อยแผ่และงอกเป็นกอใหม่ และมีรากที่หยั่งลึกลงดินได้ลึกและสานกันแน่น การไถพรวนตื้นจะไม่สามารถกำจัดได้ ต้องไถพรวนดินให้ลึก เพื่อกำจัดเมล็ด ลำต้นใต้ดินให้ขยายพันธุ์ เช่น เหง้า ไหล่ ถ้าหากปล่อยให้วัชพืชมีอายุมาก และขึ้นปกคลุมหนาแน่น จะต้องไถพรวนดิน 2-3 ครั้ง สิ้นเปลืองค่าใช้จ่าย และอาจทำให้เครื่องมือพังเสียหาย ฉะนั้น การไถพรวนช่วงการเตรียมดินก่อนปลูก โดยคำนึงถึงชนิดและความหนาแน่นของวัชพืช จะช่วยป้องกันและกำจัดวัชพืชไม่ให้เจริญเติบโตแข่งขันกับพืชหลักได้

5 พืชปลูก



ชนิดพืชเป็นตัวกำหนดความลึกชั้นไถพรวน เนื่องจากระบบรากของพืชต่างชนิดจะมีความสามารถในการชอนไชดึงดูดแร่ธาตุและน้ำ เพื่อส่งเสริมการเจริญเติบโตทางลำต้น การออกดอก และให้ผลผลิตแตกต่างกัน โดยไม้ผล ไม้ยืนต้น จะมีระบบรากแก้วแผ่กระจายที่ระดับลึกมากกว่า 50-100 เซนติเมตร ซึ่งต่างจากข้าว พืชผัก พืชหัว พืชไร่ ที่มีระบบรากตื้นกว่า

6 เครื่องมือที่ใช้

เกษตรกรควรเลือกใช้เครื่องมือไถพรวนให้เหมาะสมกับพืชปลูก เนื้อดิน สภาพพื้นที่ ฤดูปลูก ขนาดวัชพืช รวมถึงคำนึงถึงแรงงานและเงินทุนที่มี อาจใช้แรงงานสัตว์ เครื่องทุ่นแรง เช่น จอบ รถไถเดินตาม รถแทรกเตอร์ ไถหัวหมู ไถจาน ไถส้อม ไถระเบิดดินดาน อื่น ๆ ฉะนั้น หากเราไถพรวนดินถูกวิธี เหมาะสม ก็จะช่วยให้การเพาะปลูกประสบความสำเร็จอย่างแน่นอน

